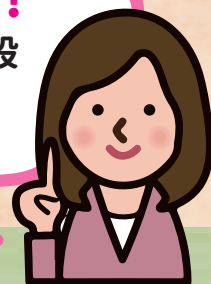




企業主導型保育施設は  
満員にならないイメージ…  
気になるけど手が出しにくい

満員でなくても  
大丈夫なんです！  
企業主導型保育施設  
開設のメリットを  
お教えします!!



▶▶ 今回がラストチャンス？  
保育所を活用してスタッフを幸せにする方法とは…

# 企業主導型 保育施設 セミナー2020

参加  
無料

完全  
予約制

先着  
40名  
限定

個別  
相談可

開催日程

1月14日 2020年 (火)

14:30-15:30 (受付14:00より)

会場/ウインクあいち1108会議室

愛知県名古屋市中村区名駅4丁目4-38

アクセス/JR名古屋駅 徒歩5分



## セミナー講師情報

(株)ユーエス計画研究所

取締役 石田 匠 (一級建築士)

子ども施設、高齢者施設、障がい者施設など  
福祉施設に特化して設計を行なっている建  
築設計事務所の取締役。200人規模の企業主  
導型保育施設を手掛けた実績有り。

保育施設設計のプロが…  
施設開設のコツを  
お教え致します!!

- ☒ ライバル企業との差別化に!
- ☒ 建物内保育所設置による  
採用成功事例多数!
- ☒ 空きスペース・土地・補助金を  
活用して設置が可能!
- ☒ スムーズな職場復帰を  
可能にし長期の人材育成を!

■ お申込み先: \* 下記にご記入の上、FAX送信してください。

FAX ▶ 052-846-4002

貴法人・施設名		ご住所		お電話番号	
ご参加者① お名前 お役職 ( )	ご参加者② お名前 お役職 ( )	ご参加者③ お名前 お役職 ( )			

※受付後、「受講に関するご案内・地図」をFAXにてお送りします。なお、ご提供いただいた個人情報は、弊社からのご連絡以外に使用しません。  
その他、弊社には多数の介護・保育・障がい施設の実績がございますので、お気軽にお問い合わせください。



株式会社  
ユーエス計画研究所

会社HP ▶ <http://us1130.co.jp> US計画 検索  
こども施設専用HP ▶ <http://kodomoshisetsu.com>



HPからも こども施設  
お申込可能です 設計窓口

■ お問い合わせ先: 〒453-0012 名古屋市中村区井深町1番1号新名古屋センター本陣街214  
TEL ▶ 052-846-4001 セミナー担当: 尾野