

オンラインセミナー開催!!

福祉業界のトレンド!《日中サービス支援型GH》 『重度化・高齢化対応の障がい者入所施設』とは…

新制度《日中サービス支援型GH》について学ぶ

障がい者施設の 上手な開設方法

WEB
開催

参加
無料

完全
予約制

先着
20名
限定

個別
相談可

年々厳しくなっていく、『公的補助制度枠の獲得方法とその他の補助制度等活用方法』を解説!

施設開設のプロが **施設開設のコツ** お教えします!!

- ✓ **新制度《日中支援型GH》**とは? 制度内容と補助制度活用方法を解説!
- ✓ 新サービスへの取り組みによる**事業拡大**に!
- ✓ **国庫補助金、JKA補助金**のポイントを解説!

開催日程

6月10日 2020年 (水)

14:00-15:30

◎個別にご相談頂ける時間を設けております。

会場/オンラインセミナーにて開催
(接続が不安な方は、どうぞご遠慮なくお申し付けください。)

セミナー講師情報



(株)ユーエス計画研究所

代表取締役 **繁野民輝** (一級建築士)

高齢者施設、子ども施設、障がい者施設など福祉施設に特化して設計を行なっている建築設計事務所の代表。土地活用としての福祉施設事例を多数持っている。設計・工事監理をはじめ、福祉施設の公募サポート(公募当選実績63件)や土地紹介から事業計画など開業支援を積極的に行なっている。

■ 申込方法

FAXもしくは、HPお申込みフォームよりご登録いただき、受付完了後にご登録頂いたメールアドレスへセミナーの参加URLが届きます。

*オンライン会議システムを使用 *当日はWEBカメラが付いたパソコンの前でご準備ください。

■ 設備等の問題によりオンラインでのご参加が難しい方への個別相談も承っております。日時ご相談ください。



株式会社ユーエス計画研究所

US計画

検索

■ お問い合わせ先: ☎453-0012 名古屋市中村区井深町1番1号新名古屋センター本陣街214

■ TEL ▶ 052-846-4001 セミナー担当: 尾野 ■ 会社HP ▶ <http://us1130.co.jp>



HPからも
お申込可能です

障がい者・高齢者・子ども・スタッフを幸せにする設計事務所です。

東海1を目指す、障がい者・医療・高齢者介護福祉・子育て特別研究のプロジェクトチームにより、新しい施設づくりを応援してまいります。

私たち、株式会社ユーエス計画研究所は30年間で、約210棟(令和元年10月時点)の建物の設計監理を行ってまいりました。その中で培われてきた確かな技術とノウハウの全てを駆使して、たったひとつの街づくりを行ってまいります。

私たち設計事務所が、お客様の代弁者となり、大切な建物の監理を行っていきます。

私たちは、障がい者・医療・高齢者介護福祉・子育て施設設計のプロフェッショナル集団として、セミナー開催や、施設見学会など情報の収集・発信を通して「よりよい福祉とはなにか」を常に追いかけています。 お客様の強みを活かした提案が強みです。

《障がい者・介護・子育て事業》
サポート

公募・補助金
当選実績

63件

障がい者施設
開設実績

世田谷区



福祉サービス事業所
就労支援施設 定員50名 障がい者GH 定員7名

愛西市

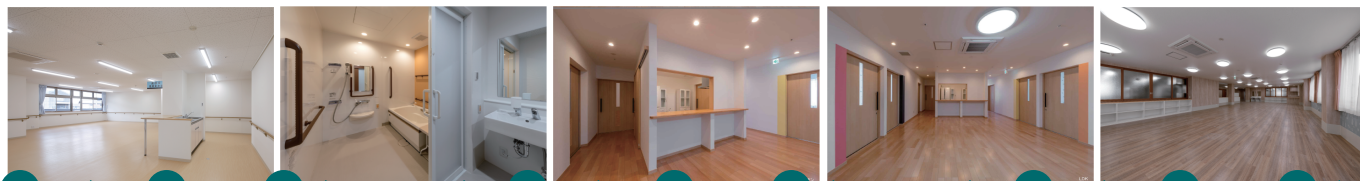


障がい者GH 定員7人

岡崎市



障がい者通所支援(放課後等デイサービス)
介護付き有料老人ホームに併設



お申込み

*下記にご記入の上、FAX送信してください。
また、HPからもお申込みできます。

FAX ▶ 052-846-4002

所属(企業・施設・団体名)	所属の所在地		
	都 道 府 県	市 区 町 村	
参加者			
部署・職名:		氏名:	
部署・職名:		氏名:	
お電話番号		Eメール	
当セミナーで知りたいことや、現在の疑問点など…ご自由にお書きください。			

※受付後、「受講に関するご案内」をお送りします。なお、ご提供いただいた個人情報は、弊社からのご連絡以外に使用しません。その他、弊社には多数の介護・保育・障がい施設の実績がございますので、お気軽にお問い合わせください。

申込期限:2020年6月8日(月)

【お問合せ先・申込先】 株式会社ユーエス計画研究所

〒453-0012 名古屋市中村区井深町1番1号新名古屋センター本陣街214 TEL▶052-846-4001 FAX▶052-846-4002
Eメール▶info@us1130.co.jp セミナー担当者▶尾野