

## 最新USセミナー開催情報

**2022年6月4日(土) 開催決定！**  
**東海初！次世代型 共生モデル施設**  
**“複合施設CORRIN”見学会&セミナー**

近年、地域を支える多世代の交流拠点として注目を集めている「複合福祉施設」。なかでも、高齢者・障がい者のサービスを一体化した「共生型」施設は厚労省も整備を推奨しています。この度のセミナーでは、この4月に複合福祉施設を開設された社会福祉法人愛生館様のご協力のもと“複合施設CORRIN”施設見学に加え愛生館グループ代表 小林様にご講演をいただきます。新規施設計画や複合施設にご興味のある法人様は、この貴重な機会に是非ご参加ください。

◆《竣工記念》参加無料 ◆施設見学あり ◆個別相談OK



Check

USセミナーの最新情報や  
参加お申込みについて  
こちらのHPからご確認  
いただけます。



→<https://us1130.co.jp/info/>

★採用向けInstagram 絶賛、更新中です!!

新卒採用活動の一環としてInstagramを更新しています。社内の日常風景やイベント告知、竣工物件・設計のポイントetcお時間あるときに是非チェック&フォローしてみてください。「#ユーエス計画研究所」で発信中♪

★動画配信YouTube 続々、更新中です!!

セミナー開催の告知動画に加え、介護の展示会《CareTex》で講演したセミナーの全編公開、新入社員と上司の対談型の成長記録動画など、ユーエス計画研究所のイチオシ情報をお手軽にご覧いただくことができます。是非、チャンネル登録よろしくお願い致します!

トータルで設計・監理を行う、企画提案型の建築設計事務所です。

株式会社 ユーエス計画研究所

<https://us1130.co.jp/>

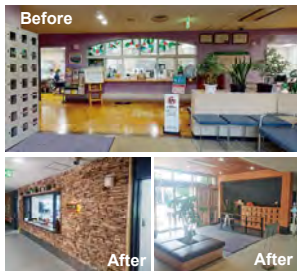
US計画 検索

■本社

〒451-0051 愛知県名古屋市西区則武新町三丁目1番17号 BIZrium名古屋  
 tel.052-846-4001 fax.052-846-4002 mail:info@us1130.co.jp

**2022年5月19日(木) 開催決定！**  
**特別養護老人ホーム大規模改修**  
**施設見学会&セミナー**

綺麗で使い勝手の良い施設へ改修することで“住みやすい・動きやすい”施設を実現し、利用者様の満足度向上とスタッフ定着力採用力UPが望める特別養護老人ホームの「大規模改修」。活用できる各種補助金のご紹介や計画のポイントをご紹介するとともに実際に令和4年3月末で大規模改修・多床室プライバシー保護改修・ICT導入の改修竣工を迎えられた施設へ見学に伺います。



## 最新展示会 出展情報

ご報告 2022年2月、3月

《CareTEX名古屋'22》・《CareTEX東京'22》にて  
**企業ブース出展 & 専門セミナー講演しました!**

2月名古屋(吹上ホール)、3月東京(東京ビッグサイト)にて開催された介護業界最大規模の展示会《CareTEX》へ企業ブース出展&専門セミナーでの講演を行いました。お忙しい中、弊社ブースへお越しいただき施設計画についてご相談くださった皆様、講演をお聞きいただいた皆様、誠にありがとうございました。



**YouTube・Instagram**  
**続々更新中です!**

フォロー&ご登録いただけますと幸いです。

ユーエス計画研究所  
**Instagram**  
 更新中です!



ユーエス計画研究所  
**YouTube**  
 チャンネル



■東京Office

〒107-0052 東京都港区赤坂7-6-7-205  
 tel.03-6441-0413 fax.03-6441-0433

■三河Office

〒444-0921 愛知県岡崎市岡崎町6-5  
 tel.0564-64-7021

# US計画通信

2022  
 04

## 代表挨拶 — 新年度、暖かい“春の心”で

いつもありがとうございます。

名古屋・東京を拠点に「まちを創り、人が輝く建築」を設計しております、株式会社ユーエス計画研究所です。4月になりました。今号のUS計画通信でも紹介がございますが、今年は新卒入社2名、中途入社3名の合計5名がユーエス計画研究所の新たな仲間に加わりました。今後益々皆様のお役に立てる体制へとパワーアップして参ります。他の社員共々、皆様からのご指導鞭撻のほど宜しく申し上げます。

さて、桜が咲き誇るこの時期は特に季節の移ろいを感じます。今回は四季になぞらえた言葉を知ることができましたので、ご紹介させていただきます。

人に接するときは暖かい春の心 仕事をするときは燃える夏の心  
 考えるときは澄んだ秋の心 自分に向かうときは厳しい冬の心

四季がある日本ならではの表現で、イメージがしやすい言葉だと思い、目に留まりました。物事に当たるときに自分の中の季節を考えながら対応していくことができるようにしていきたいですね。

世の中はコロナ感染症と共にロシアによるウクライナの侵攻が起きています。こんな時だからこそ、あるべき姿をしっかりと捉え、足元を固めつつ前進をしていかなくてはならないのだと思います。「お客様の喜びが会社と社員の幸福をつくる」この経営理念の元にいつでも立ち返り、会社の進むべき方向や社内のベクトルを合わせてお客様と共に成長発展をさせていただけるよう、精進をして参ります。

代表取締役

豊野氏 輝



## TOPIC NEWS

**竣工施設 情報** 弊社が開設支援(公募・設計・監理)で携わり、竣工を迎える《7施設》をご紹介します!

複合福祉施設  
 新築

コリン  
**複合施設CORRIN**  
 3月竣工  
 愛知県 碧南市

「0歳から100歳まで、誰もが住みやすい街」を創りたい。その想いから始まったプロジェクトでした。認定こども園、高齢者デイサービス、児童発達支援、放課後等デイサービスの利用者だけではなく、地域住民や法人従業員といったみんなが集まる場所。多様な人々が行き交い、マルシェやイベントの開催で地域生活へ彩りを与える“誰もが住みやすい街”が誕生しました。



こども園 ひまわり



幼保連携型認定こども園《ひまわり》

高齢者デイサービス《碧カレッジ》



高齢者デイサービス《碧カレッジ》



放課後等デイサービス《たいよう》  
 児童発達支援事業所 《さんさん》



世代間交流スペース《ハーモニーホール》

**6月4日(土) 施設見学会&セミナー開催決定!**



## 竣工施設情報 弊社が開設支援(公募・設計・監理)で携わり、竣工する《7施設》をご紹介します！

### 保育所 民営化/建替 **くっかけ 沓掛けやき保育園** 3月竣工 愛知県 豊明市

公立園の民営化事業として、市内で最も古い市営保育園を同エリアの近隣地へ建替えました。2階ウッドデッキは特徴的なむくり屋根に大きく覆われており、雨天や猛暑のときでも気にせず子どもたちが元気いっぱいに外で遊ぶことができます。好奇心をくすぐる「トンネル」をイメージした玄関ホールなど内装には木材を多く使用し、暖かな空間としました。子どもたちが自然と触れ合い感じながらたくさんのごことに興味を持って挑戦していくことができるような保育園を目指し創りました。



### 保育所 新築 **ほうめい 豊明保育園** 3月竣工 沖縄県 名護市

名護市の美しい海を見晴らすことのできる、高台の斜面を活かし地下1階と地上1階の2層構造の園舎を計画しました。温度が比較的安定している地中に《乳児用保育室》を設け、地上1階は《幼児保育室》として、外に大きな庭を設けました。直射日光を避けつつ《花ブロック》を通り抜ける丘の風を感じる快適な《デッキテラス》からは、美しい海と大きな空が見えます。シャープで都会的なフォルムの外観と、風土性のある花ブロックが印象的な子どもたちが快適に過ごせることを考えた自然いっぱいの園舎です。



### 地域密着特養 新築 **特別養護老人ホーム あちわの里・第2あちわの里** 3月竣工 愛知県 岡崎市

愛知県岡崎市に地域密着型特別養護老人ホーム58床(29+29)が開設しました。働きやすい特養として地域No.1の法人様が手がけた施設であり、利用者さまとスタッフさまの動線をそれぞれ別にする事で移動距離の効率化を図るなど、スタッフさまにとって最適な働く環境整備を行いました。また、ミスト浴2台と座浴を同一浴室に配置し、入浴介助の省力化を実現しました。利用者さまの満足度を向上し、働くスタッフさんにとっても人気のある特養です。



### 有料老人ホーム 新築 **有料老人ホーム きよす翔裕館** 3月竣工 愛知県 清須市

愛知県清須市に木造2階建ての介護付き有料老人ホームが竣工します。江戸時代に宿場町として栄えた歴史ある美濃路街道沿いに位置していることから、内観は和モダンテイストとし食堂・機能訓練室には桧を使用した化粧梁と格子壁を設けました。周辺の建物によく馴染む落ち着いた色合いの外観に“清州城”を思わせる赤色の入口庇がアクセントカラーとしてよく映えます。内外ともに和の雰囲気が感じられる建物となっており、地域の方々から親しまれる施設となるよう、想いを込めて創りました。



## 《介護保険事業第8期計画 施設整備》最新公募情報のお知らせ

弊社HPにて→  
公募情報一覧を公開中！



### ◆「高齢者介護施設」の公募情報（一部）

- **(看護)小規模多機能型居宅介護事業所**  
…東京都 練馬区、神奈川県 横浜市、藤沢市  
静岡県 焼津市、京都府 宇治市
- **認知症対応型共同生活介護**  
…東京都 練馬区、神奈川県 横浜市、京都府 宇治市  
愛知県 名古屋市、安城市

### ● 特定入居者生活介護

…愛知県 名古屋市(混合型特定)、豊田市  
現在公表されている施設整備公募のなかでも弊社がおすすめさせていた  
だいているのが(看護)小規模多機能型居宅介護事業所です。有料老人ホーム  
等との複合型とした計画が可能です。その他の公募情報につきましてもご興  
味られる法人様いらっしゃいましたら、ぜひ一度お問い合わせください。

### ● 特別養護老人ホーム

…愛知県 名古屋市

建物や設備の老朽化も改修で綺麗に使いやすく！“働きたい・住みたい施設”へ

## 特別養護老人ホームの《大規模修繕・多床室のプライバシー保護改修・ICT導入工事》に 取り組まれた2物件が竣工しました！

### 特別養護老人 ホーム/改修

### 特別養護老人ホーム むらさき野苑

3月竣工  
愛知県 常滑市

特別養護老人ホームの多床室プライバシー保護改修・ICT機器導入工事が無事に竣工を迎えました。改修ワークショップではスタッフの皆さまと多床室の壁紙を選ぶ際に「北側だから明るい色にしたい。女性が生活する部屋だから優しい雰囲気になりたい！」など利用者様の住みやすさについて考える場面もありこの度の改修によって、より素晴らしい施設となりました。

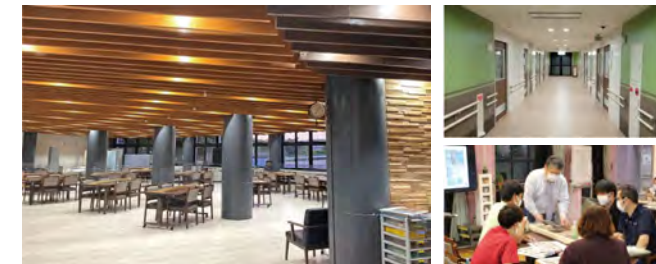


### 特別養護老人 ホーム/改修

### 高齢者総合福祉施設 ウィローふたば

3月竣工  
愛知県 瀬戸市

2019年8月より計画をはじめ、大規模修繕、プライバシー保護改修ICT導入工事に取り組まれた施設がついに竣工を迎えました。共用部を大きく内装改装し、木目を基調としたスタイリッシュな雰囲気で居心地の良い素敵な施設となりました。施設運営を行いながらの「居ながら改修」として工事中のオペレーションも事前にスタッフ様と細かに打合せを行い進めることができました。



5月19日(木) 施設見学会&セミナー開催決定！

## 活用するなら今！ 特別養護老人ホーム改修で使える《補助金のご紹介》※補助金適応には条件が在る場合がございます

法人内で施設改修に合計いくらの補助金が見込めるのか、ご興味のある方は是非お問合せください。改修計画をご提案いたします。

### ● 長寿化/エコ・省エネ/BCP にオススメ

- ・感染拡大防止のためのゾーニング環境の整備 ▶ 600万円/1箇所
- ・災害時に備えた補助金、省エネ化に対する補助金多数

### ● スタッフ満足度UPにオススメ

- ・広域型施設の大規模修繕・耐震化整備 ▶ 112.8万円/定員数
- ・介護ロボット/ICTの導入に必要な経費 ▶ 42万円/定員数

### ● 入居者満足度UPにオススメ

- ・多床室のプライバシー保護改修支援 ▶ 73.4万円/定員数
- ・看取り環境の整備推進 ▶ 350万円/1施設

祝

今号のUSスタッフ

令和4年度 新入社員《入社式》を行いました。

4月1日、新たにユーエス計画研究所の一員となった社員5名の入社式を行いました。今号では、今後お客様と関わる機会も多くある即戦力 中途入社社員3名をご紹介します！

新卒入社の2名は早速いろいろな研修がスタートして毎日忙しくなりそうです(\*^^\*)

井上 幸則

顧客支援室室長  
経営管理部

私はこれまで、福祉事業の経営・サービス提供及びこれらのリスクに関する研究・情報提供、障がい福祉サービスを中心に事業を展開する社会福祉法人の事務局、介護事業の全体管理など経験してきました。福祉施設の設計を専門とするユーエス計画研究所の一員として、お客様が展開される様々な事業に貢献できるよう努力してまいります。何卒よろしくお願いいたします。

小川 和男

品質管理担当  
設計監理部

4月よりユーエス計画研究所に入社いたしました小川和男と申します。前職までは企業の設計部に所属し、主に建築設備の施工管理や設計監理をしていました。熟年者として培った知識と経験を生かし会社はもちろんですがお客さまにも喜んでいただけるような仕事をするを目標に精一杯努力したいと思っています。還暦を過ぎた一年生ですが、どうぞよろしくお願いいたします。

柴川 周子

経営管理部  
管理室

はじめまして。4月からユーエス計画研究所に入社した柴川です。異業種からの転職ということでドキドキとワクワクでいっぱいですが早く皆さんの期待に応えられるようにたくさん努力する春にしたいです。プライベートでは最近「写経」に興味があり、仕事に慣れてきたら始めてみたいと考えています。経験者の方がいたらぜひお話を聞かせていただきたいです。どうぞよろしくお願いいたします。