

“住みやすい・働きやすい”改修で、職員様が愛着を持ちケアが行いやすい施設へ！



改修前

デイサービス
After

施設改修 施設見学会&セミナー

- ・多床室プライバシー保護 → 補助金73.4万円×定員数
- ・大規模修繕(内装、設備など) → 補助金112.8万円×定員数
- ・ICT導入(カメラ付ナースコール、センサー、介護記録ソフト) → 補助金42万円×定員数

開催日

2月9日(木)

時間

14:00-16:30 (受付13:30より)

会場

高齢者総合福祉施設 ウィローふたば
〒489-0987 愛知県瀬戸市西山町1丁目46番地18

◆ 参加無料

◆ 施設見学会

◆ 個別相談あり

1つでも当てはまる場合☑ご参加をおすすめします!

- 施設の老朽化が激しく、細かな修繕が多い。
- 費用の総額がわからず、改修に踏み出せない。
- 採用力・定着率をアップしたい!
- 設備が古く水光熱費が高くなっているのを抑えたい。
- 施設を利用しながら改修がしたい!
- 見守りカメラなどを導入し事故予防につなげたい!

セミナープログラム

講演 「施設改修計画…法人内の取り組みと効果」

社会福祉法人ふたば福祉会
高齢者総合福祉施設ウィローふたば

施設長
加藤 倫好氏

- 施設概要/改修に至る経緯
- 見守りカメラ導入の効果について
- ワークショップ・建設委員会の開催

施設改修で“職員が辞めない施設”になりました。

講師Profile

1995年から特養・短期・デイ・ケアハウス・居宅介護支援事業所等で介護職・相談員・ケアマネジャーと様々な職種・サービスを経験。「利用者さんにとって良い介護とは何か」を常に考えている。現在は、高齢者総合福祉施設の施設長として《楽しい暮らし 楽しい介護》を実現するために、職員育成に自ら講師を務めるなど、職員のモチベーションアップに繋がる環境づくりと仕組みづくりに力を入れている。



講演 「住みやすい・働きやすい施設へ 費用のかけ方のポイント」 (株)ユーエス計画研究所

代表取締役
繁野 民輝

- 建築業界の時流認識-エネルギー問題、建築コスト上昇を踏まえて
- 施設改修メニューと進め方
- 活用できる各種 補助金制度について
- 施設運営しながら安全に改修ができるんです!

講師Profile

福祉施設専門の設計を行う建築設計事務所の代表。一級建築士の資格を持つ。設計・工事監理をはじめ、福祉施設の公募サポート(公募当選実績91件)や土地紹介から事業計画などの開業支援まで幅広く活動している。



見学先施設の改修工事補助金総額 約8,300万円 (特養、ショートステイ90床)

※本紙に記載されている補助金は、令和5年度制度の金額です。 ※実際の補助金額は、予算・対象事業によって異なります。

「うちの施設、改修どきかも…」そう感じたことはありませんか？ 補助金を活用した計画的な施設改修方法をご紹介します！

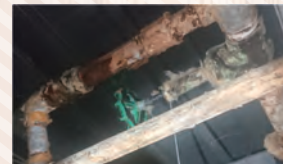
地球規模の課題である気候変動に関わるカーボンニュートラルや、水光熱費の高騰が課題となる中、地球にやさしくコスト抑制を狙った改修は重要度を増しています。環境とコストのバランスがとれた改修方法を、補助金の活用をふまえながら見ていきます。

ココが良かった！施設改修

- 大規模改修で経年劣化による設備・配管の問題が発見でき、事故が起こる前に修繕できた。
- 木の温かみある内装改修と「使いやすさ」を改善。職員様の介護環境が良くなり利用者さんにも喜んでもらえた。
- 工事中も施設を利用しながら、安全に改修ができた！
- 計画的に工事が行えたので入浴回数を変えずに改修できた。
- 見守りカメラ導入でヒヤリハットの原因が明確になり改善につながった。



▲ 職員様のモチベーションを高める「施設改修ワークショップ」を開催



▲ 気づきにくい配管や設備の劣化もまとめて修繕がおすすめです。



社会福祉法人 ふたば福祉会
高齢者総合福祉施設ウィローふたば

特養開設から23年目となる2020年、利用者さん・相談者さんからの多様化するご要望にお応えするために“住みやすい・働きやすい”をテーマに大規模修繕・多床室のプライバシー保護改修・ICT導入計画をスタート。2022年3月に改修工事の竣工を迎え、改修後の施設は利用者さん・職員の皆さまにとても喜ばれている。



株式会社ユーエス計画研究所

32年間で約243棟の設計監理を行ってきた介護施設のプロフェッショナル集団です。東海1を目指す高齢者・障がい者・子育て福祉特別研究のチームにより、新しい施設づくりを応援してまいります。その中で培われた確かな技術とノウハウの全てを駆使し、お客様の代弁者となり、効率的・効果的な改修をサポートいたします。

採択実績

91件

介護・障がい・子育て施設
公募補助金

特養改修
現在2件進行中！

FAXもしくは右下のQRコードから
お申込みいただけます。

申込期限：1月13日(金)

FAX ▶ 052-846-4002

ご所属(企業・施設・団体名)		所在地		電話番号
		都道府県	市区町村	
ご参加者 部署・職名:	氏名:	Eメール		
ご参加者 部署・職名:	氏名:	Eメール		
当セミナーで知りたいことや、現在の疑問点など				当日の個別相談を希望されますか？ はい ・ 別日希望 (月 日 希望)

※ 受付後、「受講に関するご案内」をメールにてお送りします。なお、ご提供いただいた個人情報は、弊社からのご連絡以外に使用しません。その他、弊社には多数の介護・保育・障がい施設の実績がございますので、お気軽にお問い合わせください。
※ 感染症対策のため、講師/スタッフのマスク着用・手指消毒・会場の換気・一定の距離の確保について十分に配慮し開催いたします。また、開催日までに発熱をはじめとした体調不良の症状がみられる方につきましては参加をお控えくださいますようお願い申し上げます。

お申込みフォーム



トータルで設計・監理を行う、企画提案型の建築設計事務所です。

URBAN STRUCTURE 介護・障がい・子育て施設の建築設計
株式会社ユーエス計画研究所

■ 本社
〒451-0051 愛知県名古屋西区則武新町三丁目1番17号 BIZrium名古屋
TEL ▶ 052-846-4001 FAX ▶ 052-846-4002 Eメール ▶ info@us1130.co.jp

<https://us1130.co.jp/>

US 計画

検索



なごやSDGs
グリーンパートナーズ

